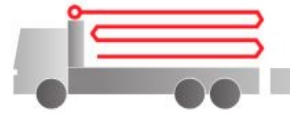




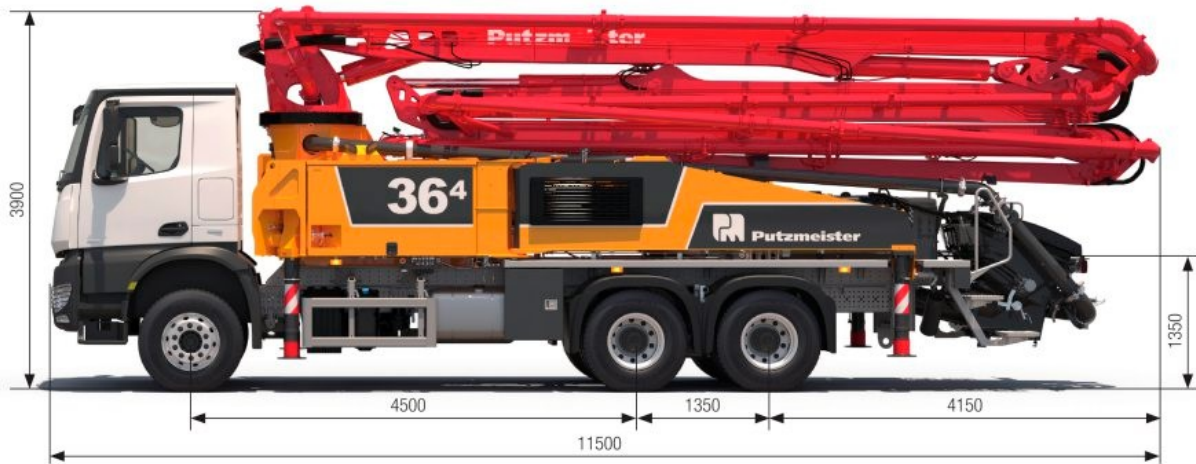
Pompe à béton

BSF 36-4.16 H

Débit jusqu'à 170 m³/h
Pression jusqu'à 130 bar*



.16 H LS
.17 I LS



Nota : Exécution standard. Dimensions et poids variables suivant châssis, pompe et équipement.
Dimensions en mm, exemple du modèle MB-Actros 3243.
Les illustrations comportent des équipements optionnels.

Caractéristiques techniques

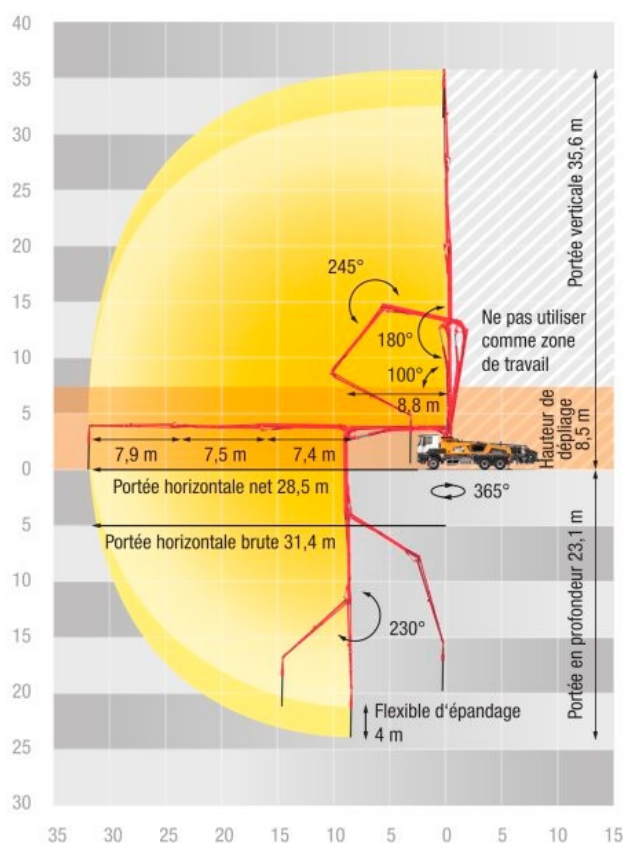
Mât de distribution M 36-4		
Nombre de bras		4
Portée verticale	m	35,6
Portée	brute	m 31,4
	nette	m 28,5
Profondeur max.	m	23,1
Hauteur dépliage	m	8,5
Long. flex. épandage	m	4
Pliage		Z
Tuyauterie		DN 125

Pompe		BSF	.16 H	.16 H LS	.17 I LS
Côté tige	Débit	m ³ /h	160	-	-
	Pression	bar	85	-	-
	Coups	1/min.	31	-	-
Côté semelle	Débit	m ³ /h	108	160	170
	Pression	bar	130	85	85
	Coups	1/min.	21	26	26
	Cylindre	Ø mm	230	250	250
	Course	mm	2100	2100	2100

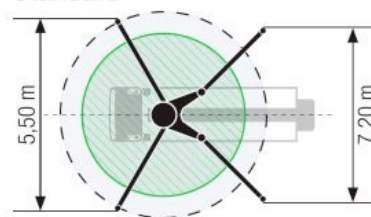
*) Tuyauterie de flèche maxi 85 bars.
Toutes données maxi théoriques.

CT 4741-4 FR

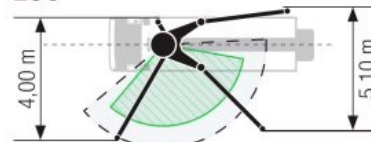
BSF 36-4 Abaque portée, stabilisation



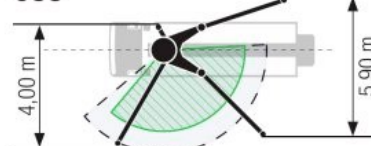
Standard



ESC



OSS



La largeur de support se réfère au centre de la jambe de support

Équipement Standard Line

Agitateur par commande radio et locale
Anti-projections rigide
Arbre articulé sans entretien
Boîte à bons de livraison, plastique
Châssis à monter vissé
Commutation vitesse tube rapide/lent
Coudes (45°) avec collets rallongés pour une usure réduite
Coude rabattable avec orifice de nettoyage
Couvercle de nettoyage avec goupille
Cylindres béton chromés
Éclairage LED des panneaux de commande
Éclairage LED de l'armoire modulaire gauche et droite
Éclairage LED de pompe/boîte à eau
Éclairage LED de la trémie
Ergonic 2.0
Ergonic Pump System (EPS) avec Ergonic Output Control (EOC)
Flexible épandage 4,0 m DN 125 5,5"
Flexible hydraulique de rechange dans kit flexibles
Fonction agitateur automatique en fonction de l'utilisation de la pompe

Graissage centralisé de trémie, articulation A et palier 4 points
Indicateur d'encrassement du filtre à huile hydraulique sur RGD-RC (écran de télécommande radio)
Installation de conduites dans les dalles en qualité standard
Interface de diagnostic
Interrupteur de position de repos de la flèche avec dispositif d'alerte "flèche pas en appui", RFID
Klaxon par bouton coup de poing sur trémie
Lot de bord avec accessoires standard
Lunette d'usure DUR0 22
Main courante à gauche et rampe à droite
Marchepied à gauche et à droite, galvanisé, première marche rabattable
Notice d'utilisation certifiée (1 x Papier, 1 x CD-ROM), liste des pièces de rechange
Ceillet de sécurisation pour travaux de maintenance sur la tête rotative
Ceillet de tractage
Panneau de commande au niveau de la trémie pour le vidage de la conduite d'eau
Passerelle antidérapante
Peinture : 3 couleurs Putzmeister Standard

Plaques appui (4 x)
Plaques basculantes
Pompe à eau 160 l/min 25 bars
Raccord pneumatique arrière
Raccords pour injection de secours (flèche)
Raccord pour le remplissage du réservoir d'eau
Récipient balles de nettoyage
Refroidisseur intégré dans le stabilisateur de pivotement
Rehausse caoutchouc sur la trémie
Réservoir d'eau de 700 l avec indicateur de niveau
RSA - arrêt automatique de sécurité de l'agitateur, surveillance RFID et protection contre la remise en marche
Sortie d'eau sur trémie pour petites quantités
Stabilisation intégrale
Support d'enrouleur de tuyau ergonomique sur le tube ascendant
Support pour marteau et brosse
Système de bus CAN
Télécommande radio avec Ergonic Graphic Display (EGD-RC)
Trémie à béton avec agitateur
Tuyauterie béton (1 couche)
Tuyau de nettoyage 10 m, support et buse de pulvérisation inclus

Putzmeister Concrete Pumps GmbH | P.O.Box 2152 | 72629 Aichtal | Tel. +49 7127 599-0 | Fax +49 7127 599-520 | pmw@putzmeister.com
 Sous réserve de modifications techniques | © by Putzmeister | Tous droits réservés | Imprimé en Allemagne | 1901 | version 11 à partir de 04/2019

Voir l'équipement précis sur notre offre. Consultez-nous pour en savoir plus sur notre large gamme d'options.

CT 4741-4 FR