

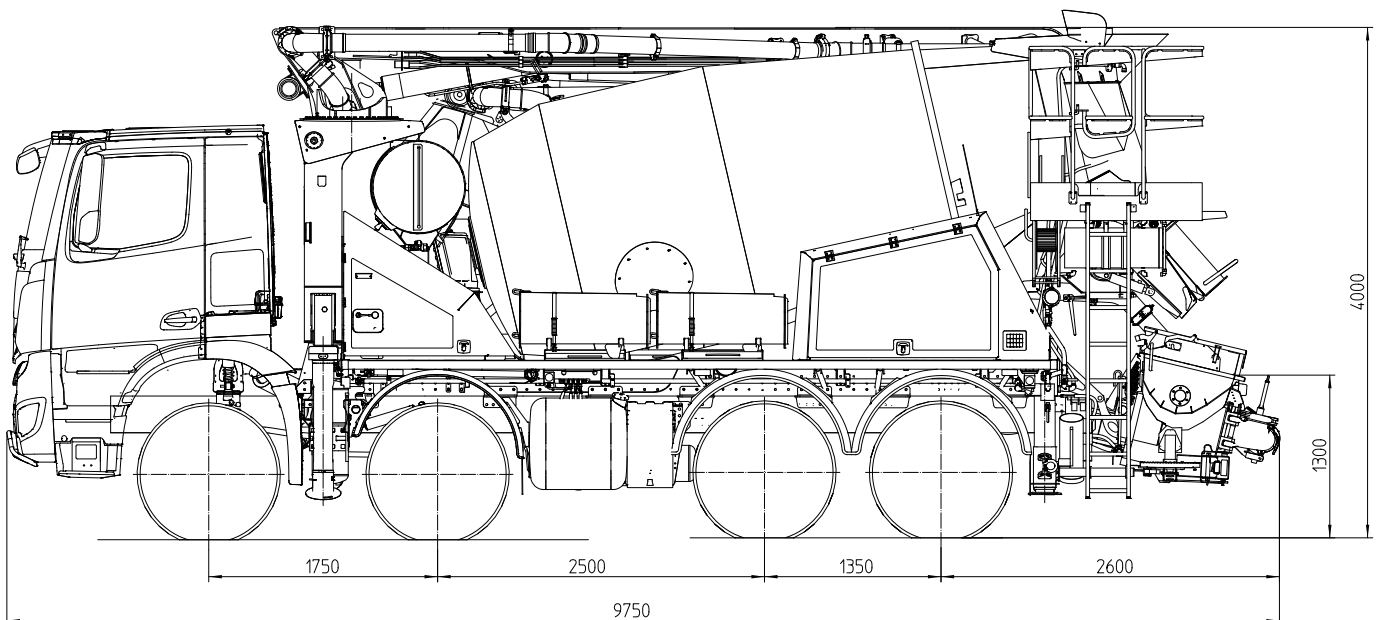
Putzmeister

PUMI®

25-4.77 S

Malaxeur pompe à béton

Système de tuyau répartiteur en S



Remarque : Version standard. Sous réserve d'erreurs et de modifications techniques. Mesures en mm, par exemple pour MB-Arocs, Dimensions variables selon véhicule. Les illustrations contiennent des équipements spéciaux.

## Caractéristiques techniques

Bras de distribution TMM 25-4		
Nombre de bras		4
Portée verticale	m	24,5
Portée	brut	m 20,0
	net	m 17,3
Profondeur max.	m	13,6
Hauteur de dépliage	m	5,5
Longueur flexible d'épandage	m	3
Type de pliage		Pliage en Z (Z)
Tuyauterie		DN 125 – 5,5

Pompe TMP 707 S		
Débit de refoulement	m <sup>3</sup> /h	70
Pression de refoulement	bar	83
Vérins de refoulement	Ø mm	230
Course	mm	760

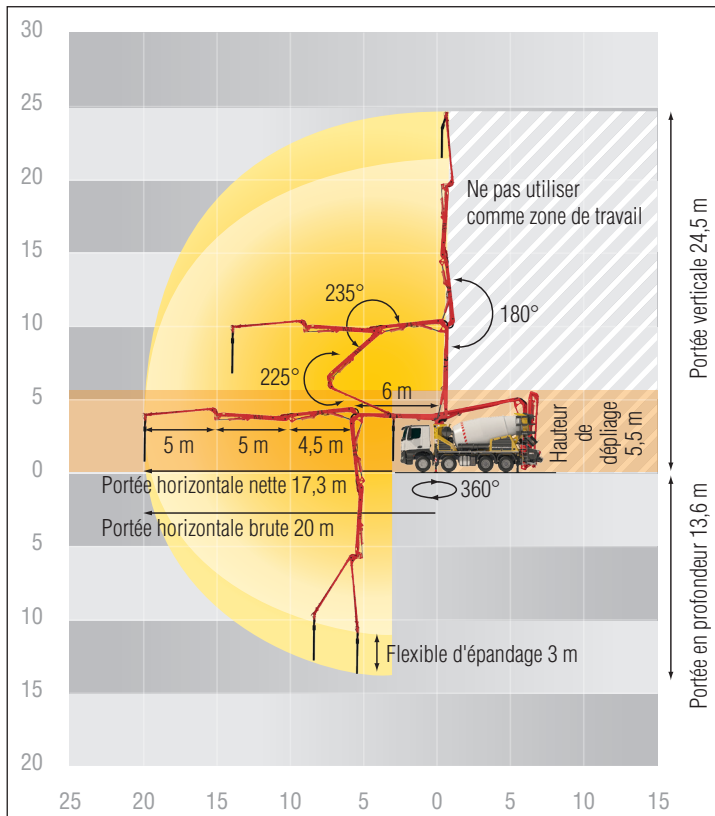
Malaxeur 7 cbm		
Remplissage nominal	m <sup>3</sup>	7
Degré de remplissage	%	60
Vitesse du tambour	tr/min	1 – 14
Réservoir d'eau	l	630

Un débit de refoulement max. de 70 m<sup>3</sup>/h et une pression de refoulement de 83 bars peuvent être atteints.

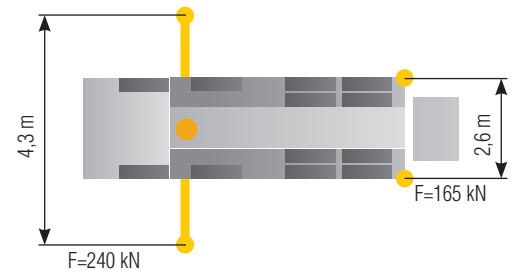
Le débit de refoulement max. et la pression de refoulement max. ne peuvent pas être enclenchés simultanément.

Toutes les données max. sont théoriques.

## Diagramme de portée



## Stabilisation



## Contenu de la livraison Standard Line

Agitateur à commande radio et sur place	EMC – Ergonic Mixer Control	Plaques de support (4x)
Anneau de dégagement	EOC – Ergonic Output Control	Plateforme de nettoyage avec protection anti-chute
Arbre articulé sans entretien	EPS – Ergonic Pump System	Raccord de remplissage du réservoir d'eau, oeillet à droit (un seul côté)
Arrêt automatique de sécurité de l'agitateur	ESC – Ergonic Setup System	Raccordement d'air comprimé derrière
Arrivée d'eau par pression tambour (manuel/téléguidé)	Espaces de rangement verrouillables	Radio-commande avec écran
Box de bons de livraison, plastique	Flexible d'épandage 3 m	Récipient de balles en éponge
Centrale de graissage de l'entonnoir électrique	Garde-boue en plastique	Réglage hydr./électr. des goulottes de charg.
Collerette en caoutchouc dans la trémie	Goulotte pivotante rabattable en acier	Réservoir d'eau de 630 l, sous pression
Coude pivotant avec ouverture pour le nettoyage	Graissage central joint A, manuel	Robinet d'arrêt réservoir d'eau
Couvercle de nettoyage avec broche de glissement	Graissage central des poulies, manuel	Stabilisation Standard (système de support complet avec ESC)
Couvercle de trémie	Manche de marteau et louche	Tambour 7 m <sup>3</sup> avec 4 tôles d'extrémité spirales
Cylindre de refoulement chromé	Notice d'utilisation certifiée (1x papier, 1x CD-ROM), listes des pièces de rechange	Tuyau de nettoyage de 10 m avec support et buse de pulvérisation
Deuxième anneau d'étanchéité sur le malaxeur	Outils de bord avec accessoires standard	Tuyauterie de transport (1 épaisseur) PM40 DN125
Éclairage LED des éléments de commande	Peinture : 4 couleurs Putzmeister Standard	
Éclairage LED de la trémie	Piston de refoulement „Standard“	
Entonnoir à béton avec agitateur		

Voir l'offre pour le contenu détaillé de la livraison.  
Demandez notre offre d'option complète.